

## Field Target – H&N Baracuda Match 5,5mm



### H&N Baracuda Match

Schwere, sehr präzise Kugel für weite Distanzen. Erstklassiges Aerodynamisches Design für hohe Durchschlagskraft und Eindringtiefe. Enge Schussgruppen.  
Geringste Verbleiung und gleichmäßige Schussbilder durch spezielle Legierung und Fettung. Glatt.

### Technische Daten\*

Kaliber 5,5mm	Mündung	25m	50m
Geschwindigkeit (m/s)	257	-	-
Kinetische Energie [J]	45	-	-
Penetration ballistische Seife (mm)	-	235	-
Expansion ballistische Seife (mm)	-	10	-
Schussgruppe (mm)	-	12	35
Gewicht [g]	1,37		
Kopfmaß [mm]	5,51		
Fußmaß [mm]	5,78		
B/C	0,033		

### Leistung – Schussbilder\*

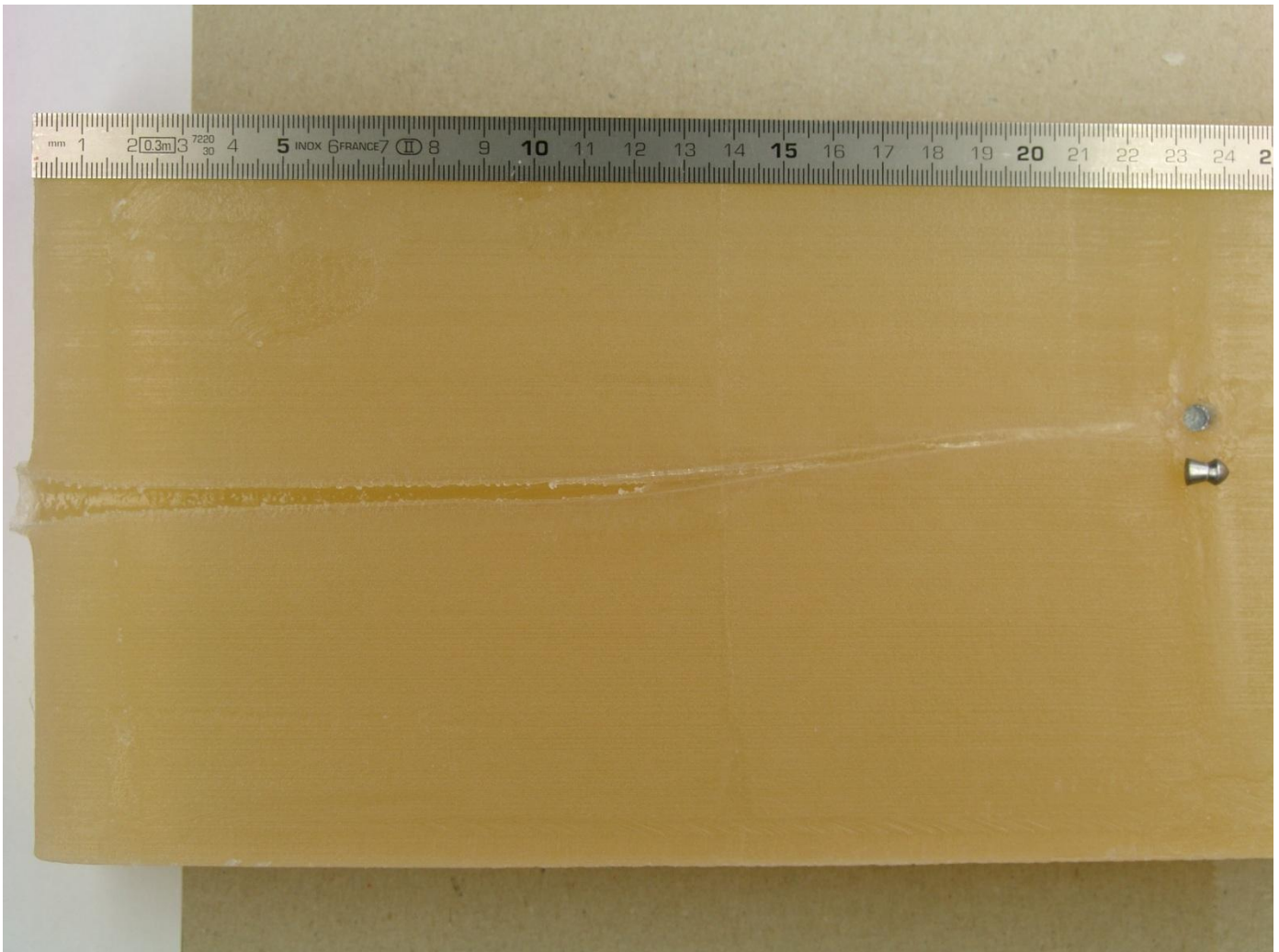


H&N Baracuda Match 5,5mm

\*Testwaffe: BSA Lone Star (45 J); Entfernung 25m

## Field Target – H&N Baracuda Match 5,5mm

### Leistung – Eindringverhalten\*



\*Testwaffe: BSA Lone Star (45 J); Entfernung 25m